

# Terminale Operatore MT6-TOUCH

L'MT6 è un terminale operatore utilizzato per il monitoraggio del ciclo di macchina e di programmazione locale.

E' dotato di libreria di programmazione per sviluppare HMI personalizzate per l'utente finale, e di un ambiente di simulazione su PC.

L'MT6 può essere collegato a qualunque dei controlli numerici di Teseo che gestiscono gli assi e gli I/O di macchina.

Il monitor è un touch screen 7" del tipo LCD a matrice attiva (TFT) con risoluzione 800x600. Il terminale dispone di 2 porte seriali ( RS232 e RS422 ) per il collegamento al CN e di una porta USB riservata per il trasferimento delle ricette di programmazione.

L'MT6 è progettato per lavorare in ambienti industriali con grado di protezione IP65 ed è possibile inserirlo, in qualsiasi tipo di armadio elettrico.

L'alimentazione è a 24V DC.



CARATTERISTICHE	DESCRIZIONE	NOTE
	<b>GENERALI</b>	
Dimensioni Pannello (LxHxP)	200mm x 146mm x 42.5mm	
Montaggio	Da pannello	Dima: 192mmx138mm
Peso	1 kg	
Ambiente operativo	Industriale	
Classe di protezione	Frontale: IP65 – Posteriore: IP20	
Temperatura di funzionamento	Da 0° a 45°C	
Umidità di lavoro (senza condensa)	Da 10 a 90%	

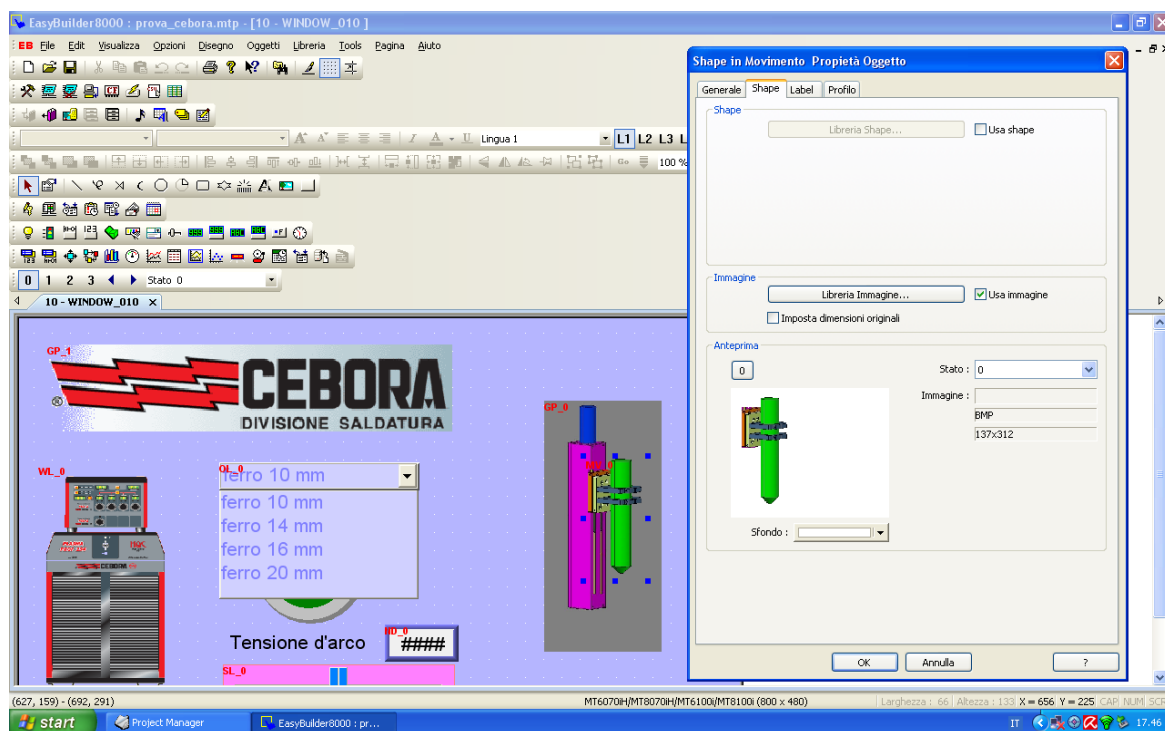
---

CARATTERISTICHE	DESCRIZIONE	NOTE
-----------------	-------------	------

ALIMENTAZIONE		
Tensione di alimentazione	24 V DC	
Potenza assorbita	Max 250mA@24VDC	
SISTEMA		
Processore	32 bit RISC CPU 400MHz	
Memoria dinamica (RAM)	64MB	
Memoria di massa (Flash Memory)	128MB	
INTERFACCE		
Seriale	COM1( RS-232 / RS-485 )	Su DB9
Seriale	COM2( RS-232 )	Su DB9
Seriale	COM3( RS-232 / RS-485 )	Su DB9
Porta USB	2 porte USB ( Host e Client )	
INTERFACCIA OPERATORE		
Touch-screen	Tipo resistivo a 4 fili	
Monitor TFT LCD 800x600	7" pollici	
SOFTWARE		
Sistema operativo	EB8000 2.0	
INTERFACCIAMENTO		

Il collegamento tra il terminale ed i controlli Teseo avviene tramite linea seriale con protocollo MOSBus RTU.

L'ambiente di programmazione su PC permette di creare menù di interface utente personalizzate sfruttando le potenti librerie di oggetti grafici messe a disposizione



E' possibile integrare proprie immagine grafiche alle librerie preesistenti agganciandole a variabili del PLC.

In questo modo si possono creare animazioni grafiche interattive di sicuro effetto.

Il terminale gestisce automaticamente la sovrapposizione e la movimentazione di bitmap.